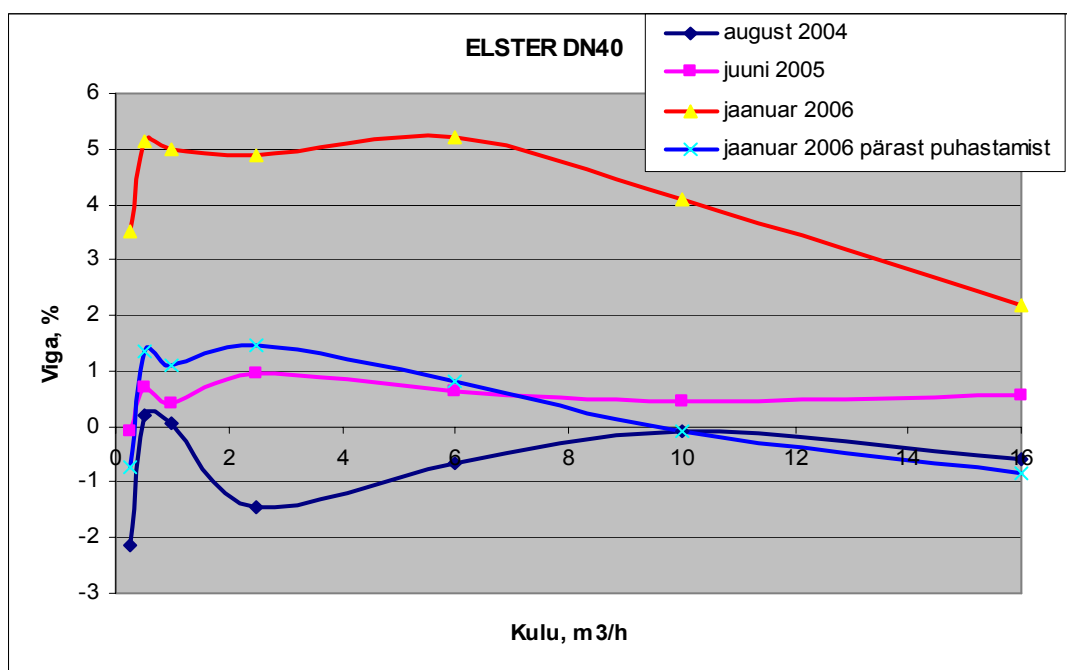
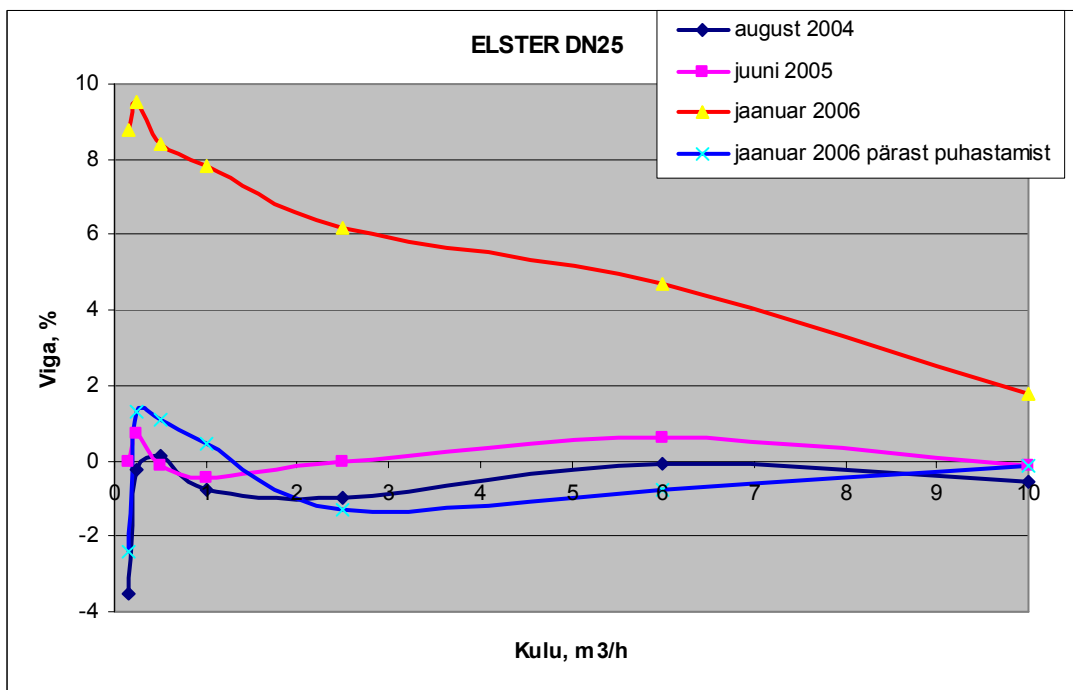


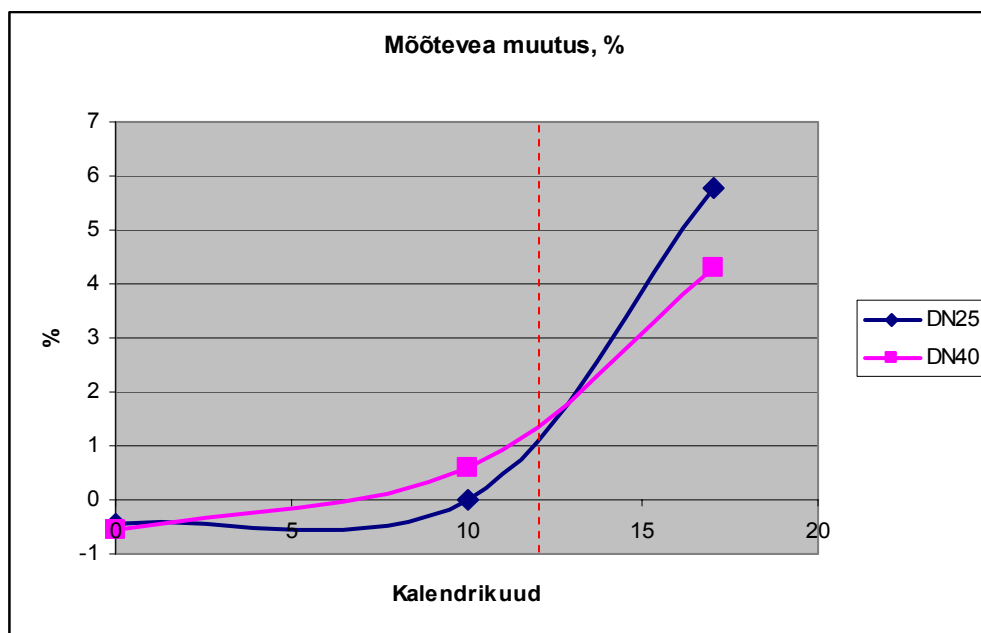
MAJA VEEARVESTI AJALUGU

Uurimisobjektiks on 2 maja üldveearvestit (külm vesi), mis paigaldati augustis 2004 Mustamäel, Tallinnas. Arvestid olid uued. Enne paigaldamist arvestid kalibreeriti TEPSO laboris mitmel veekulu väärtustel ning määrati veakõverad. Arvestid kalibreeriti järgnevalt uuesti juunis 2005 ning jaanuaris 2006. Jaanuaris 2006 arvestid puhastati, sest veakõver ei vastanud enam nõutud täpsuskriteeriumitele $\pm 2\%/\pm 5\%$.

Tulemused graafiliselt:



Veearvestite keskmise mõõtevea muutus mõõtepiirkonnas Q_t kuni Q_n :



- Järeldus:
1. Veearvestite mõõtevea hakkab kiiresti kasvama pärast arvesti tööd 12 kuu vältel.
 2. Nende arvestite soovituslik taatlustihedus on 1 aasta.
 3. Külmaveearvestitele on Eestis iseloomulik mõõtevea positiivne trend (näitavad rohkem!)

Uued andmed suvel 2006.