

KULUMÕÕTUR MP400

DN10...150

Induktiivne (ehk *elektromagnetiline*) kulumõõtur MP400 on kasutatav sooja ja külma vee kulu ja hulga mõõturina ning samuti kui vee mahu muundur soojusarvestite koosseisus. Seadet iseloomustab lai dünaamiline mõõtediapasoon ja suur mõõtetäpsus.

Kuna kulumõõturil puuduvad liikuvad osad, võimaldab ta mõõta väga saastunud ja lisanditega vedeliku kulu ja hulka, aga samas ka kuni 40%-list alkoholi. Liikuvate osade puudumine teeb mõõturi väga kulumiskindlaks ning seega on tema tööaeg tunduvalt pikem kui näiteks mehaanilistel arvestitel.

Kulumõõtur on kasutatav ka keemiliselt agressiivsete vedelike mõõtmiseks.

AS TEPSO on kasutanud arvesteid kolme aasta jooksul ning on kogenud nende kõrget töökindlust. Mõõturid omavad kuluga võrdelist alalisvoolväljundit (4...20 mA), mis võimaldab teda edukalt kasutada automaatikasüsteemides. Samuti on mõõturil olemas programmeeritava väärtusega impulssväljund. Need väljundid lubavad mõõturit kasutada ka vee hulga ja kulu mõõtetulemuste kauglugemissüsteemides.

Mõõturi kaasaegne mikroprotsessoriga mõõteskeem on häirkindel ja automaatse häälestuskorrektsiooniga, mis teeb mõõtetulemused sõltumatuks võimalike maandustingimuste muutumisest eksploateerimise käigus.

Mõõturil on kaks modifikatsiooni:

- **MP400 Comfort**
- **MP400 Economic**

MP400 Comfort omab valgustatud tablood, mis kuvab järgnevad mõõtetulemused:

- kulu, m³/h
- vee hulga, m³
- töötunnid, h
- võimalikud häired

Mõõturil MP400 Economic tablo puudub.

Tehnilised andmed:

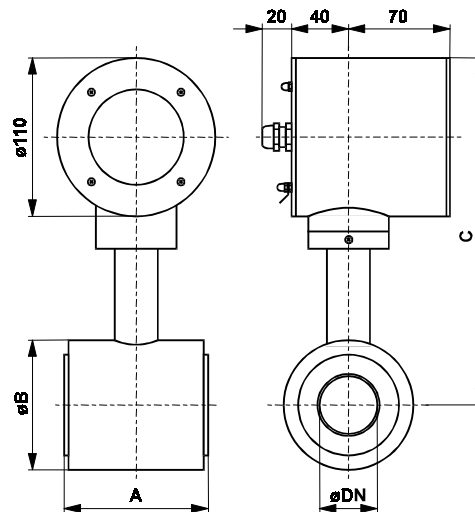
Mõõtepiirkond:		
	DN10	0,03...3,3 m ³ /h
	DN20	0,1...13 m ³ /h
	DN32	0,3...34 m ³ /h
	DN40	0,5...54 m ³ /h
	DN50	0,7...84 m ³ /h
	DN80	1,8...217 m ³ /h
	DN100	2,8...339 m ³ /h
	DN150	8,4...763 m ³ /h
Kuluandur	sisemise defloorkattega	
Maksimaalne vee temperatuur	+ 150 °C	
Maksimaalne vee rõhk	25 bar	
Toitepinge	220 V	
Tarbitav võimsus	< 10 V·A	
Tööiga	10 aastat	
Suurim mõõteviga:		
	(0,8...2,5%) Q _{max}	±3%
	(2,5...100%) Q _{max}	±1%

AS TEPSO labor omab tarkvara kulumõõturi parameetrite, sealhulgas mõõtediapasooni, muutmiseks vastavalt kliendi soovile.

Mõõtur omab Eesti tüübikinnitust. Tüübikinnitustähis on SA-3-4/3.44.96.



Gabariitmõõdud ja kaal:



DN	A	B	C	kg
10	66	60	225	3,6
20	66	60	225	3,6
32	100	90	235	5,4
40	100	90	240	4,8
50	108	108	245	6,0
80	163	140	260	8,7
100	162	168	275	12,0
150	190	220	300	17,2