

MBUS Andmekeskus MBM

Kasutamishuend

Tehnilised andmed:

Toitepinge	230VAC
Tarbitav maksimaalne võimsus	20W
Ühendusliidesed	MBUS, RS232
Möödud	160x175x65mm
Kaal	1,1 kg



Üldist

MBUS andmekeskus (nivoomuundi MBUS/RS232) on ette nähtud MBUS-kaabelvõrku ühendatud arvestite näitude kuvamiseks tablool ning samuti näitude ülekandmiseks arvutisse spetsiaalset tarkvara (MBSheet, GMBUS, jms) kasutades. Andmekeskus omab ka kauglugemislüüesega (GPRS modem, Ethernet modem, jne) ühendamise võimalust. Seadme paigaldamise õigus on ainult vastavat pädevust omavatel tehnikutel. Andmekeskust toodetakse vastavalt MBUS-möötepunktide (sleivide) arvule modifikatsioonides MBM-10, MBM-40, MBM-64, MBM-128, MBM-250

Kasutamine

Keskus vajab pidevat 230VAC toidet. Pinge katkemisel arvestites näitude lugemine jätkub kuid nendes paiknevate MBUS moodulite patareide (mittevahetatavad) eluiga lüheneb märgatavalt.

Toite puudumisel tuleb kontrollida sealhulgas ka keskuse võrgukaitse (korpuse alumisel paneelil) korrasolekut.

Töökorras keskus edastab vaikeolekus viimati loetud arvestite näite automaatselt kuvamisega, mis vaheldub iga 4 sekundi möödudes korteri numbriga kasvavas järjekorras.

Arvestite näite loetakse ja salvestatakse iga 6 tunni möödudes (4 korda ööpäevas: kell 0:00, 6:00, 12:00, 18:00).

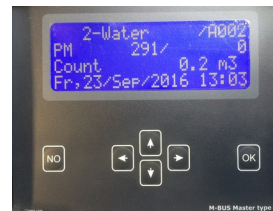
Näited:

1



korteri 1 külma vee näit oli 0,1m³ reedel, 23. septembril kell 12:00 (jooksev aeg on 12:50).

3



Kui ei piisa edastatava näidu lahutusvõimest (mis on 0,1m³ ehk 100 liitrit), tuleb vajutada klahvile **OK**. Tabloole kuvatakse vaadeldaval arvestil pärast komakohta olev näiduosa 1 liitri täpsusega. Korteri 2 sooja vee arvesti viimane loetud näit oli kell 12:00 0,291m³ (jooksev aeg on 13:03).

2



korteri 1 sooja vee näit on 0,2m³ reedel, 23. septembril kell 12:00 (jooksev aeg on 12:50).

4



Pärast viimase arvesti lugemist teostab keskus tavlo testi, kus muuhulgas kuvatakse seadmes kasutatud raud- ja tarkvara (HW ja SW) versioonide tähistus.

Klahvid **▶ ◀ NO** ei ole selles versioonis kasutusel. Klahve **▲ ▼** saab kasutada teid huvitava arvesti kiireks valikuks. **MBUS-süsteemi kuuluva arvesti rikkemisel või vahetamisel uue vastu tuleb keskuse näitu korrigeerida (vahetatud arvestil on uus algnäit!) selleks pädevust omava tehniku poolt.**

Keskus on toodetud firma **GINEERS** poolt. Seadmel on garantii 2 aastat.

Hooldust ja seadistustööd teostab vajadusel TEPSO AS:

Haljas tee 25, Tallinn 12012

t. 6480235

info@tepsa.ee

www.tepsa.ee